

Teoria muzyki

poziom 1

Lekcja 4

KLUCZE

Co to jest klucz?

To **najważniejszy znak graficzny na pięciolinii, który wyjaśnia jak wysoko zabrzmie dźwięk przedstawiony przez nutę**. Bez klucza w ogóle nie wiadomo jakie nuty mamy zagrać. Spójrz teraz, jak on działa:

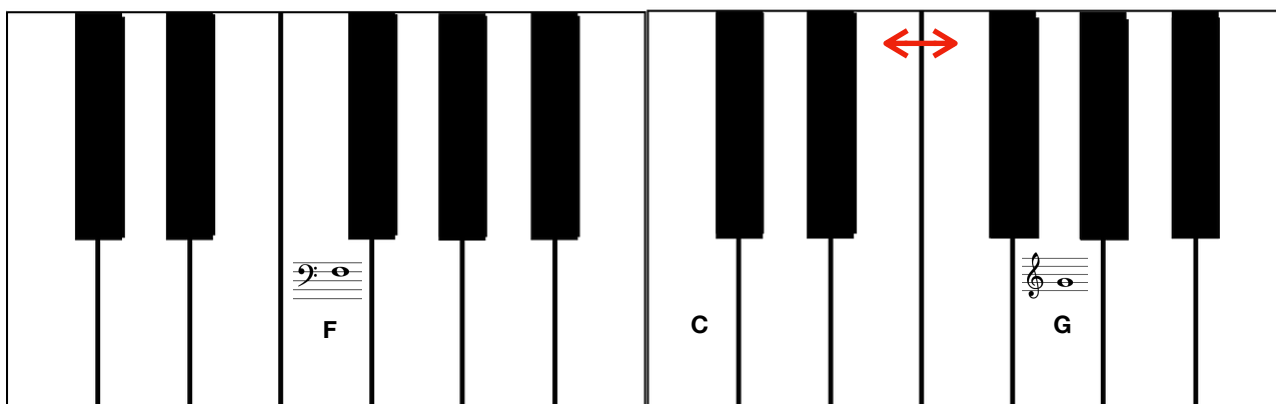


To jest **klucz wiolinowy**, czyli skrzypcowy (z włoskiego *violino*/skrzypce), zwany również **kluczem G**, gdyż jego główny zawijas, okalając drugą linię pięciolinii, wyznacza miejsce nuty G. Ponieważ służy on dźwiękom wysokim, nuty w tym kluczu pianista gra zwykle prawą ręką.



To jest **klucz basowy**, zwany też **kluczem F**, gdyż wyraźny początek klucza, jak również dwie kropki za nim, wyznaczają położenie nuty F na czwartej linii. Ponieważ służy on dźwiękom niskim, nuty w tym kluczu pianista gra zwykle lewą ręką.

środek klawiatury



Widzisz tutaj gdzie odnajdziesz obie zapisane nuty na klawiaturze. Zauważ, że w kluczu basowym jest jeszcze dużo miejsca dla zapisania nut niższych, a w kluczu wiolinowym tak samo dużo miejsca dla zapisania nut wyższych od tych tutaj. I właśnie o to chodzi w tych kluczach.

1. Na której linii leży klucz wiolinowy? A klucz basowy?
2. Wymień po kolei wszystkie dźwięki, czyli nuty w kluczu wiolinowym od dźwięku G w górę do końca pięciolinii (pamiętaj, że kolejne nuty leżą linia-pole-linia-pole). Którą nutę uznasz za najwyżej leżącą na pięciolinii? Spróbuj je wszystkie sam napisać i podpisać. Ile ich jest razem z nutą G?
3. Teraz w tym samym kluczu znajdź wszystkie nuty od G w dół do końca pięciolinii. Która z nich leży najniżej? Dobrze wszystkie nazywaj - kolejność już znasz. Ile ich jest?
4. Zrób dokładnie to samo (punkty 2 i 3) w kluczu basowym. Zaczynij od F.
5. A teraz znajdź każdy z tych dźwięków na klawiaturze właściwą ręką. Posłuchaj ich.